

Delock Externes USB Type-C™ Combo Gehäuse für M.2 NVMe PCIe oder SATA SSD - werkzeugfrei

Kurzbeschreibung

Dieses Gehäuse von Delock ermöglicht den Einbau einer **M.2 PCIe NVMe SSD oder einer M.2 SATA SSD** im 2280, 2260 und 2242 Format. Es kann via USB an einen PC oder ein Notebook angeschlossen werden. Das **robuste Metallgehäuse mit Kühlrippen** sorgt für eine optimale Temperatur des Speichers.

Combo Gehäuse

Der große Vorteil an diesem Delock M.2 Gehäuse ist, dass sowohl SATA als auch PCIe (NVMe) M.2 SSDs in das Gehäuse eingesetzt werden können. Der Speicher wird vom Chipsatz automatisch erkannt und kann daraufhin verwendet werden.

SSD Einbau ohne Werkzeug

Das Besondere an diesem Gehäuse ist, dass zum Einbau der M.2 SSD kein Werkzeug benötigt wird. Der Deckel wird nach hinten geschoben und die SSD in den Slot gesteckt, nach unten gedrückt bis sie an der entsprechenden Rastnase einrastet. Anschließend wird der Deckel wieder aufgesteckt bis er einrastet.



Spezifikation

- Anschlüsse:
 - extern: 1 x SuperSpeed USB 10 Gbps (USB 3.2 Gen 2) USB Type-C™ Buchse
 - intern: 1 x 67 Pin M.2 Key M Slot
- Chipsatz: Realtek RTL9210B
- Unterstützt M.2 Module im Format 2280, 2260 und 2242 mit Key M oder Key B+M auf SATA oder PCIe (NVMe) Basis
- Maximale Höhe der Komponenten auf dem Modul: 1,5 mm, Verwendung von zweiseitig bestückten Modulen möglich
- Unterstützt NVMe Express (NVMe)
- Bootfähig
- Datentransferrate bis zu 10 Gbps
- LED Anzeige für Power und Zugriff
- Metallgehäuse
- Maße (LxBxH): ca. 117 x 40 x 13 mm
- Hot Plug, Plug & Play

Systemvoraussetzungen

- Android 9.0 oder höher
- Chrome OS 78.0 oder höher
- Linux Kernel 4.6.4 oder höher
- Mac OS 10.15.3 oder höher
- Windows 8.1/8.1-64/10/10-64
- PC oder Notebook mit einem freien USB Type-C™ Port
- PC oder Notebook mit einem freien Thunderbolt™ 3 Port

Packungsinhalt

- Externes Gehäuse M.2
- Kabel USB-C™ Stecker zu USB-C™ Stecker, Länge ca. 30 cm
- Kabel USB-C™ Stecker zu USB Typ-A Stecker, Länge ca. 30 cm
- 2 x Wärmeleitpad
- 1 x Wärmeleitblech
- Bedienungsanleitung

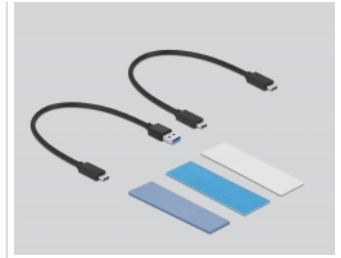
Artikel-Nr. 42638

EAN: 4043619426386

Ursprungsland: China

Verpackung: • Retail Box

Abbildungen



Allgemein

| | |
|--|---|
| Funktion: | NVM Express (NVMe) Plug & Play |
| Unterstütztes Betriebssystem: | Windows 8.1 32-Bit Windows 8.1 64-Bit Windows 10 32-Bit Windows 10 64-Bit Linux Kernel 4.6.4 oder höher Android 9.0 oder höher Chrome OS 78.0 oder höher Mac OS 10.15.3 oder höher |
| Unterstütztes Modul: | Unterstützt M.2 Module im Format 2280, 2260 und 2242 mit Key M oder Key B+M auf SATA oder PCIe (NVMe) Basis |
| Maximale Höhe der Komponenten auf dem Modul: | 1,5 mm, Verwendung von zweiseitig bestückten Modulen möglich |

Schnittstelle

| | |
|---------|---|
| Extern: | 1 x SuperSpeed USB 10 Gbps (USB 3.2 Gen 2) USB Type-C™ Buchse |
| Intern: | 1 x 67 Pin M.2 Key M Slot |

Technische Eigenschaften

| | |
|--------------------|------------------|
| Chipsatz: | Realtek RTL9210B |
| Datentransferrate: | bis zu 10 Gbps |

Physikalische Eigenschaften

| | |
|------------------|-----------|
| Gehäusematerial: | Aluminium |
| Kabellänge: | 30 cm |
| Länge: | 117 mm |
| Breite: | 40 mm |
| Höhe: | 13 mm |